

1er semestre 2014

01/03/2014

Association l'Art Tisse

# La lettre de L'ART TISSE

Artothèque associative



## Sommaire :

P1 - Voyage à Amsterdam

P2 - Les Expos de l'Art Tisse :

-Salle Saint-Esprit

-A l'Artothèque

P3 - Les interventions auprès des scolaires

-les artistes dans les entreprises

-Espace adhérents

P4 - Artothèque mode d'emploi

## Le mot du Président

Chers adhérents de l'Art Tisse, Cette lettre semestrielle va vous permettre de faire le point sur les activités de l'association dans tous les domaines. Du côté des expositions (p.2), des interventions dans les écoles, au sein des entreprises ou des collectivités (p.3). Nous vous y présentons aussi les nouveaux artistes qui nous ont rejoints ces derniers mois. Leurs œuvres vous attendent à la location ainsi que toutes les autres de nos fidèles adhérents engrangées au fil du temps. A l'heure où le printemps montre le bout de son nez et où nous avons tous envie de renouveau et de couleurs, venez choisir l'œuvre qui illuminera votre intérieur... Et n'oubliez pas que



tous les coups de cœur sont permis... et ce, quelle que soit la saison!  
**Alain Civel,**  
**président de l'Art Tisse**

## Voyage culturel : Amsterdam du 6 au 9 juin 2014

### Lettre d'Info 1er semestre 2014

Artothèque l'Art Tisse  
14, rue de la Fontaine  
06560 Valbonne  
04 93 42 04 56  
artotheque.valbonne@yahoo.fr  
art-tisse@wanadoo.fr  
www.art-tisse.com

Rédaction :  
Patricia Civel  
06 82 09 88 21

L'Art Tisse part à la découverte d'Amsterdam pour son sixième voyage culturel. Au pro-



gramme : l'art sous toutes ses formes, à travers musées, collectifs d'artistes, galeries ; exploration à pied, en tram, en bateau ou à vélo d'une ville 100% écolo... 31 adhérents sont de l'aventure pour ce voyage coordonné par l'Art Tisse et organisé par l'agence spécialisée **Loisirs Soleil Events**.



Découvrez et partagez la page pro de l'Art Tisse sur **facebook**:  
[www.facebook.com/artotheque.art.tisse](http://www.facebook.com/artotheque.art.tisse)

## Salle Saint-Esprit : Claude Colliat 21 au 30 mars



Salle Saint-Esprit  
place de l'Eglise / Village



Après un parcours varié, à la fois comme décorateur de théâtre puis peintre décorateur, Claude Colliat

décide de lâcher « l'illusion des pinceaux » pour s'affronter aux « vrais volumes ». L'acier devient son nouveau partenaire. « Avec lui, dit-il, meubles et sculptures prennent forme. La dentelle de fer me dévoile ses charmes, son élégance et sa sensualité ». Claude Colliat vit et travaille à Roquefort-les-Pins. Exposi-

tion du 21 au 30 mars 2014. Ouverte de 14h à 19h et le week-end de 10h à 20h. Vernissage samedi 22 à 18h.



## Les Expos au 1er étage de l'Artothèque

### Salle St Esprit

**1er avril au 1er juin** : sculptures sur métal de Christian **Champin** (Galerie 13 / Mairie)

**2 au 15 juin** : Aquarellistes de Valbonne

**16 au 26 juin** : Le Patchwork à Valbonne

**27 au 29 juin** : travaux des ateliers de l'AHPSA

**2 au 15 juillet** : œuvres d'**Amandine Mazé**



**16 juillet au 31 août** : expo Galerie 13 / Mairie

**2 au 21 septembre** : sculptures et céramiques **Zani** et **Régine Deneux**.



### Valérie Trouche

9 au 17 avril



« Je peins depuis janvier 2012 en tant qu'autodidacte. Au cours de mon apprentissage j'ai travaillé de nombreuses techniques avec toujours beaucoup de curiosité.

Lorsque je débute une peinture c'est toujours avec l'envie d'une certaine couleur, sans aucun sujet précis en tête... Puis vient le mélange d'autres couleurs, de formes, de matières et très vite je sais si cela va me plaire ou non. Dans ce cas une deuxième main me fait avancer vers une nouvelle idée...

Peindre est un grand bonheur intérieur et ma création m'apporte profondément de la joie. » **Valérie Trouche**

**Expo ouverte tous les jours de 13h à 19h.**

### Louise Caroline

7 au 11 mai

« Mes encres sur tissu sont des constructions imaginaires. Suggestions de l'instant, effets de lumière vive, émotions fugaces ou visions intimes sans cesse renouvelées, elles sont autant d'occasions de faire surgir dans un papillotement de touches colorées la grâce saisissante du contour et l'esthétique triomphante du désordre. » A

l'origine de l'inspiration de **Louise Caroline**, les ateliers d'imprimerie qui fournissent le matériau de ses toiles : tissus encrés, rebuts de l'industrie de l'impression destinés à périr, rébus à déchiffrer. Fascinée par ces étoffes aux multiples textures, elle leur donne vie en forçant à voir. **Expo ouverte tous les jours à partir de 11h.**



### Expos à suivre...

**16 au 18 mai**

Installation **Laura Corti**

**23 mai au 1er juin**

Aquarelles de **Marina Kulik**

**2 au 15 juin**

Aquarelles de

**Marcel Levieux** (hommage)

**18 au 29 juin**

Aquarelles de **Chiva**

**5 au 14 juillet**

Photographies de l'Echiquier

**16 au 31 juillet**

Peintures **Daniele Perucca** et **Renate Engel**

**2 au 16 septembre**

Peintures de **Marie-Claude Kerrenneur** et **Denise Hustache**

## Les interventions auprès des scolaires



■ L'Art Tisse poursuit la présentation du « Tableau du mois » à l'école de **Garbejaire** mais aussi à la maternelle **Rebuffel** de Mougins et l'école **du Plan** de Roquefort les-Pins. Artiste intervenante **Nathalie de Lauradour**.

■ Dans le cadre du TAP

(Temps d'Activités Périscolaires), **Sandrine Pic** intervient à l'école Sartoux (animation photo). **Nathalie de Lauradour** et **Isabelle Chemin** réalisent une fresque à Campouns sur le temps scolaire et périscolaire à laquelle va participer toute l'école.



■ Interventions d'artistes dans les écoles **Sartoux** (Joanna Painter), **Ile Verte** (Nathalie de Lauradour), **Le Plan** à Roquefort-les-Pins



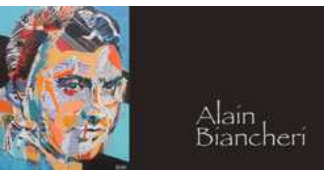
(Nathalie de Lauradour et autres artistes). A l'école de **Garbejaire**, intervention d'artistes auteurs du tableau du mois. A la **maternelle de Garbejaire** « Le Musée » à l'école (plusieurs artistes).



Le château de la princesse, thème de la fresque en chantier à l'école Campouns

## Ils exposent avec l'Art Tisse

■ **Alain Biancheri** présente ses portraits d'écrivains et de chanteurs et musiciens au **lycée Carnot** de Cannes du **24 mars au 14 avril**. Vernissage lundi 17 mars à 18h. Conférences prévues devant les élèves.



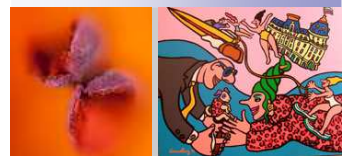
■ **Jonathan Kershaw** et **Philippe Refalo** exposent chez **Nvidia** à Sophia-Antipolis leurs



univers photographiques

dans le cadre d'un partenariat avec l'Artothèque.

■ Les œuvres de **Francis Puivif** sont visibles dans les locaux de **Thales Alenia Space** depuis mai 2013, en partenariat avec la Commission Culture du Comité d'Entreprise dans le cadre de sa galerie intégrée.



En projet au Collège Bertone d'Antibes :

**En mars/avril** : expo macrophotographies de **Marc Lapolla**

**En mai/juin** : expo peintures d'**Olivier Derveloy**

## Espace Adhérents

■ Les cours d'**Eric Béridon** poursuivent, le jeudi de 10h à 17h et le vendredi de 14h à 17h à l'Artothèque.



■ **Atelier photo** avec **Sandrine Pic**. Merci de contacter l'Art Tisse si vous êtes intéressés.

■ **Atelier d'arts plastiques** à l'**Ehpad La Bastide** du Moulin d'Auribeau-sur-Siagne animé par **Andréa Eprinchar**.

■ Animation **Le Tableau**



du mois au **Centre René La-breuille** avec une œuvre choisie à l'Artothèque chaque mois par un résident et une page sur le site [www.art-tisse.com](http://www.art-tisse.com).



**Amadou Koulibaly** a exposé dans le hall de la Mairie en février 2014  
**Bijoux Dielle N'Diaye** (partenariat Mairie)

**Siège social :**

Espace Culture et Citoyenneté,  
3, rue Soutrane 06560 Valbonne

**Artothèque et bureaux:**

14, rue de la Fontaine 06560 Valbonne

Tél : 04 93 42 04 56

Tel : 06 82 09 88 21

Email : art-tisse@wanadoo.fr

**HORAIRES**

Mardi, jeudi : 10h -13h/14h -18h

Mercredi, vendredi : 10h -13h

Samedi : 10h -13h

**Retrouvez-nous sur le Web :**

[www.art-tisse.com](http://www.art-tisse.com)

**Association l'Art Tisse**

Fondée en 2000 et soutenue activement par la **Ville de Valbonne Sophia Antipolis**, l'association l'Art Tisse poursuit deux objectifs : promouvoir et faire connaître ses artistes adhérents ; favoriser l'accès aux arts plastiques pour tous les publics. Elle a développé pour cela :

-Une **ARTOTHEQUE** au cœur du village de Valbonne, avec 300 œuvres de 50 artistes représentatifs des pratiques actuelles, à louer et à vendre, aux particuliers, entreprises, collectivités.

-Des **STAGES ET COURS** d'arts plastiques animés par des artistes professionnels.

-Un programme d'**EXPOSITIONS** dans divers lieux d'exposition

-Une action dynamique envers les **SCOLAIRES** (écoles, collèges) et envers différents publics.

-Des **EVENEMENTS ARTISTIQUES** inscrits dans la vie culturelle locale.

L'Art Tisse a reçu une aide de l'Union Européenne dans le cadre du Fonds Social Européen, et a été soutenue par la Région .



Région



Provence-Alpes-Côte d'Azur

**Du côté de l'Artothèque**

**Les nouveaux artistes :** H'Den (1) / Marie-Claude Kerrenneur (2) / Marc Lapolla (3) / Sophie Geffray (4) / Suzanne Lewest (5) / Reno (6) / Michelle de Laat (7) / Jon Kershaw (8)

L' artothèque loue des œuvres d'art, mises à disposition par des artistes vivant et créant aujourd'hui, résidant pour la plupart dans les Alpes Maritimes.

Elle s'adresse à tous publics : particuliers, commerçants, professions libérales, collectivités, entreprises...

Tarif mensuel pour les particuliers : petit format 9,60€ / moyen et grand format 19,20€ / très grand format 28,80€.

A l'inscription : pièce d'identité, attestation de domicile, attestation d'assurance, chèque de caution.

Contact: 04 93 42 04 56 / artotheque.valbonne@yahoo.fr

